

MADE  
IN  
FRANCE

FORMULAZIONE  
SPECIFICA

**OSYR  
INSIDE**

COMPLESSO  
PROTEICO  
VEGETALE

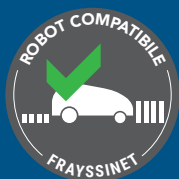
**Pro T10**  
INNOVATION

TASSO DI  
MINERALIZZAZIONE  
DELL'AZOTO  
A 30 GIORNI  
= 50%

+83%  
D'ATTIVAZIONE  
BIOLOGICA  
(RISPETTO A UN SUOLO  
DI CONTROLLO SENZA  
APPORTO)

GRANULAZIONE  
A FREDDO  
PARTICELLE  
CALIBRATE

**zero%**  
DI FANGHI  
E RIFIUTI  
URBANI



**NUOVO** Per garantirvi un migliore comfort di utilizzazione durante le operazioni di spargimento, la ricerca Frayssinet ha messo a punto un nuovo procedimento tecnologico che permette di ridurre la polvere e l'odore di tutti i nostri fertilizzanti preservando le loro caratteristiche di origine.

## CONCIME ORGANICO EQUILIBRIO CONCENTRATO

UTILIZZABILE IN AGRICOLTURA BIOLOGICA



- I L'EQUILIBRIO DI RIFERIMENTO.
- I NUTRIZIONE PROGRESSIVA E DI LUNGA DURATA.
- I AZIONE SUOLO-PIANTA-RADICE EQUILIBRATA.
- I MIGLIORA L'ACCUMULO DELLE RISERVE.

EVER abbina una nutrizione completa della pianta a stimolazione del funzionamento del suolo. EVER combina la tripla azione OSYR INSIDE, Pro T10® e BIOTECH C2A per un'efficacia migliorata dalla fertilizzazione naturale.



**ESCLUSIVO**  
CON STIMOLATORE  
RADICALE APPROVATO

**EVER 7** **OSYR INSIDE** **7.4.7**

CONCIME ORGANICO CON STIMOLATORE DI CRESCITA RADICALE - NF U44-204  
UTILIZZABILE IN AGRICOLTURA BIOLOGICA - Made in France

**vert&vert**  
LA REFERENZA ORGANICA

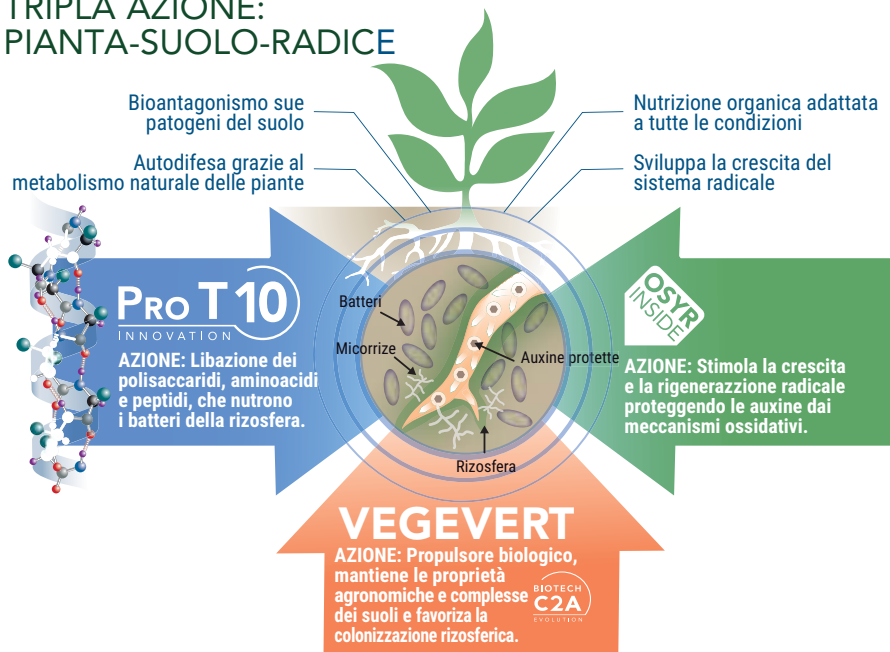
[www.groupe-frayssinet.it](http://www.groupe-frayssinet.it)

# EVER 7 7.4.7

CONCIME ORGANICO CON STIMOLATORE DI CRESCITA RADICALE  
NF U44-204 - UTILIZZABILE IN AGRICOLTURA BIOLOGICA



## I TRIPLA AZIONE: PIANTA-SUOLO-RADICE



## I COMPOSIZIONE

**VEGEVERT** Combinazione elaborata di 8 componenti selezionati (panelli e polpa di frutta, stallatico ovino, borre di lana e terricci di corteccia), stabilizzata, umificata ed igienizzata attraverso il processo BIOTECH C2A.

**PRO T10®** Complesso di proteine vegetali a mineralizzazione rapida. Azoto proteico vegetale, reso notevolmente disponibile per i batteri nitrificanti (50% di azoto mineralizzato entro i 10 giorni d'incubazione a 28°C).




**Complementi organici ricchi di azoto e fosforo a rilascio progressivo** Protéines Proteine animali trasformate (PAT) conformi alla normativa CE 1069/2009 (farine di piuma, ossa e carne idrolizzate).

**Borlande di barbabietole** Potassio di origine organica.

**Stimolatore di crescita radicale** 40% di sostanza attiva OSYR. Dose omologata corrispondente alla dose media di 10 l/ha. AMM N°1030003.

## I RACCOMANDAZIONI

In funzione delle analisi del suolo

	CESPUGLI FIORITI	300 g/m <sup>2</sup> alla piantumazione
	FIORIERE VASI	Da 5 a 7 kg/m <sup>3</sup> incorporato prima della piantumazione
	CAMPI SPORTIVI TEE (GOLF)	400 kg/ha/applicazione da 2 a 4 volte/anno nel piano di fertilizzazione
	TAPPETI ERBOSI ESTESI FAIRWAYS DI GOLF	400 kg/ha/applicazione da 1 a 2 volte/anno

Crescita controllata compatibile con taglio mulching e robot.

VALORI	
Azoto (N) totale	7%
Azoto (Norg) organico	6,5%
Anidride fosforica (P2O5) totale	4%
Ossido di potassio (K2O) totale	7%
Ossido di magnesio (MgO) totale	2%
Tasso di SO/prodotto grezzo	55%
Tasso di materia secca	88%
C/N	4
ISMO in kg/t di prodotto grezzo	150
ISMO in % su sostanza organica	27
Base organica vegetale compostata	30%
IAB*	+83%
Mineralizzazione dell'azoto a 30 giorni	50%
<b>OSYR Inside</b>	<b>Si</b>

\*Indice di Attività Biologica (28°C/180 giorni)

GRANULAZIONE	
<b>Pulgran</b>	<b>2,5-4 mm</b>
Particelle calibrate	
Massa volumica	<b>670 kg/m<sup>3</sup></b>
40 sacchi da 25 kg/pallet	<b>1000 kg</b>
Maxi-sacchi	<b>500 kg</b>

Per altre confezioni, consultare il nostro distributore.

GARANZIE	
<b>Utilizzabile in agricoltura biologica</b>	<b>Si</b>
Prodotti derivanti da allevamenti industriali	<b>No</b>
Tracciabilità delle materie prime	<b>Si</b>
Presenza di rifiuti verdi	<b>No</b>
Granulazione a freddo	<b>Si</b>
Tracciabilità prodotto sull'imballaggio	<b>Si</b>
Fabbricazione francese	<b>Si</b>

AFFIDABILITÀ E COSTANZA INDUSTRIALE	
<b>Accordo compostaggio HACCP R-CE 1069/2009</b>	Umificazione e igienizzazione.
<b>Precisione dello strumento di formulazione</b>	Omogeneità e costanza.
<b>Laboratorio nel sito produttivo</b>	Convalida della conformità dei prodotti

Distribuito da

**vert&vert**  
LA REFERENZA ORGANICA

IT 26/15 - 17H29 © FRAYSSINET

